

I mlijeko i meso – može, može itekako ! (2)

MODERNI SIMENTALAC - FLECKVIEH



Bikovi iz najmlječnijeg simentalaskog stada u Hrvatskoj (prosječna starost 15,5 mj.)

Da je moderni simentalac (Fleckvieh) najbolja kombinirana pasmina goveda u srednjoj Europi dokazuje i primjer našeg najvećeg i najmlječnijeg stada u Zagrebačkoj županiji. Stado je kompletno uvezeno iz Bavorske iz regije Oberpfalz o kojoj često pišemo na našim stranicama jer nam je u mnogo čemu uzor. Do sada trećina stada (55 krava) ima podatke za prve laktacije (305 d.) i oni su impresivni:

8.623 – 4,72 – 3,27 (689) MTR 351 dan

Posebno je zanimljivo u tako izrazito mliječnom stadu analizirati bikove koji se „usput“ hrane da bi se lakše prebrodila ova teška vremena za proizvodnju mlijeka.

Neki dan je 14 bikova prosječne starosti 15,5 mjeseci isporučeno na klanje – vrlo su zanimljivi rezultati koje su ostvarili (*tablice na idućoj stranici*). Jako je važno istaknuti da bikovi nisu bili intenzivno tovljeni, hrane se približno isto kao i junice za rasplod, ostacima TMR-a od krava, silažom i krmom varijabilne kvalitete.

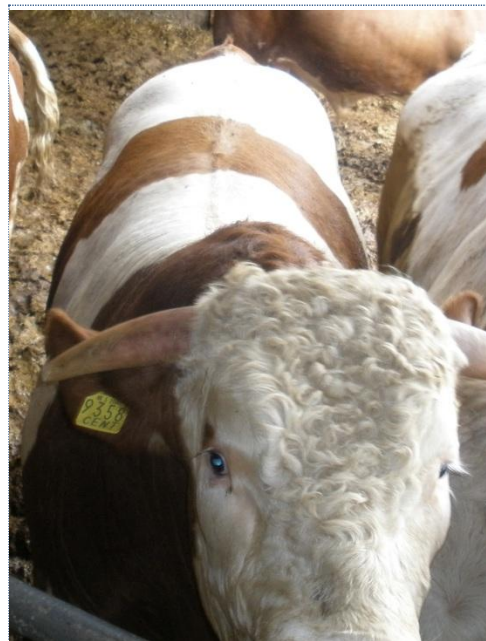
Neupitno je dakle, i prema rezultatima ovih 14 bikova, da je moderni simentalac (njemačko-austrijski Fleckvieh) govedo izrazitih genetskih potencijala i za mlijeko i za meso. Kad bi se ovi bikovi tovlili intenzivno, sigurno bi sa 18 mjeseci postizali u prosjeku završne težine od 800 kg i životne dnevne priraste 1.350-1.400 grama. Sjajni su rezultati klasiranja trupova ovih bikova na liniji klanja – velika većina E i U klase. Sve ovo dodatno potvrđuje zašto su muška simentalaska telad za tov toliko tražena, a u Bavorskoj u kontinuitetu postižu cijenu 6-6,5 Eura/kg žive vage.

Dakle, uzgoj i genetsko unaprjeđenje srednjo-europske simentalске-Fleckvieh populacije zasigurno ide pravim smjerom i mi ga nedvojbeno trebamo slijediti. To je dosljedno provođenje tzv. GZW-sustava u kojemu su odnosi mlijeko : meso : fitness = 38 : 16 : 46. I rezultati su tu !

Analize pedigrea 14 bikova, rezultati prirasta i klaoničke obrade, usporedba s AT i HR prosječnim rezultatima:

HR br.	starost dana	kg tople polovice	neto dn. prir.	klasa polovica	Majka 1. lakt.	Pedigre-indeks			Kombin. "indeks"	Pedigre		
						FW	okvir	miš.		otac	m. otac	mm. otac
9358	506	410	763	E	8.500	111	103	108	107	Humid	Romtell	Hirmer
9363	490	364	694	U	9.569	107	102	101	103	Strellas	Malkan	Hochsteig
9364	489	366	699	R	10.497	98	95	102	98	Imposium	Samut	Romel
9365	486	347	665	U	9.648	100	99	99	99	Retrakt	Samut	Rifurt
9369	476	331	645	U	8.010	99	92	94	95	Rochwein	Veiter	Humid
9371	474	405	804	U	7.562	98	110	101	103	Polsee	Zackzack	Eindach
9375	471	325	639	U	10.991	100	95	98	98	Retrakt	Samut	Eirich
9377	469	343	680	U	8.500	95	101	103	100	Losam	Zateck	Gebal
9376	469	347	689	U	6.875	106	96	108	104	Mandy	Malach	Lomo
9379	462	309	617	U	9.274	101	106	100	102	Ramkan	Imposium	Repwies
9382	460	326	657	U	6.859	96	101	100	99	Ermüt	Herr	Zarra
9383	460	364	739	U	7.642	103	96	97	98	Strellas	Remus	Eirich
9384	458	367	749	U	izl.	109	99	107	105	Vanstein	Sameinz	Borneo
9386	424	342	750	E	6.790	107	101	103	103	Vanstein	Realist	Weinold
∅	471	353	699		8.517	102	100	101	101			

∅ živa težina bikova:	610	kg	Prosjek Austria 2011. na 95.873 FL bikova	1.114				
∅ životni dnevni prirast:	1.210	gr./dan		683				
∅ životni neto dnevni prirast:	699	gr./dan		57,3				
∅ randman:	57,9	%		Prosjek RH 2011. (98.537)				
klase:	E	14	%	58,8	% E+U	13,5	51,5	% E+U
	U	79	%			38,0		
	R	7	%			37,8		
	O	-				9,6		
	P	-				1,1		



16,5 mjeseci
 410 kg tople polovice
 E-klasa
 763 gr./dan neto dnevni prirast od rođenja do klanja
 pedigre indeks: FW okvir mišić.
 111 103 108
 pedigre: Humid x Romtell x Hirmer
 8.500 kg 1. laktacija majke
= MODERNI SIMENTALAC (Fleckvieh)
 Uspješna hrvatsko-bavarska suradnja