

POUZDANI - PROGENO TESTIRANI BIKOVI (najviše koristiti) = 15 bikova

Ime bika	otac / majčin otac	centar* i HB	sjeme ili živ	GZW indeks	MW mlijeko	Mkg mlijeko	FW meso	FIT fitnes	težina teljenja	protok mlijeka	okvir	noge	vime
WABAN	Wille / Zahner	VŽ 8577	sjeme	142	124	+959	97	125	95	106	103	90	105
MAHANGO Pp	Mungo / Round up	RVet 8414	sjeme	139	127	+1.188	112	116	110	99	118	115	107
HURLY	Hulkor / Segó	VŽ 8309	sjeme	139	123	+1.118	114	117	122	81	105	110	113
VILLEROY	Reumut / Ettal	VŽ 8606	sjeme	138	119	+811	118	117	103	111	89	108	112
WOBLER	Watnox / Mandela	Ngen 8521	sjeme	134	119	+1.023	107	116	119	102	104	114	108
VINCENZO	Reumut / Humid	VŽ 8271	živ	134	115	+468	128	112	111	109	93	90	106
WENDLINGER	Wille / Gebalot	RVet 8321	sjeme	133	121	+1.113	92	122	105	119	105	122	106
ROYAL	Romario / Resolut	VŽ 8403	živ	132	115	+895	115	116	108	99	100	97	115
WALFRIED	Wal / Malefiz	RVet 8454	sjeme	131	114	+614	101	123	111	94	106	104	108
VITAMIN	Vanadin / Winnipeg	VŽ 8611	sjeme	131	110	+515	136	114	104	91	110	100	110
ERBHOF	Eilmon / Weinold	RVet 8627	sjeme	130	124	+812	118	103	115	113	92	111	108
MINT	Manigo / Rau	Ngen 8438	sjeme	130	121	+1.146	94	116	103	109	99	131	121
MAGIC	Manton / Hulock	Ngen 8360	sjeme	128	112	+362	105	119	110	103	100	115	106
MARMOLADA	Mandl / Rubel	RVet 8312	sjeme	125	104	+739	105	124	108	107	97	104	110
VOTARY P*S	Ruhreich / Rumgo	RVet 8623	sjeme	123	118	+1.005	103	107	114	98	116	107	116

MLADI - GENOMSKI TESTIRANI BIKOVI (koristiti po manji broj doza od više bikova) = 27 bikova

Ime bika	otac linija	centar* i HB	sjeme ili živ	gGZW indeks	MW mlijeko	Mkg mlijeko	FW meso	FIT fitnes	težina teljenja	protok mlijeka	okvir	noge	vime
GS MAURIZIO	Mahango / Wohltat	NCR 8663	živ	141	125	+1.109	120	119	110	112	98	115	98
MANNA	Mahango / Janda	VŽ 8612	sjeme	140	130	+1.185	117	115	110	105	116	110	106
GS MIDLIFE	Mahango / Vulcano	NCR 8602	sjeme	137	127	+1.347	115	112	97	114	103	108	112
GS MAECHTIG Pp	Mahango / Hurrican	NCR 8597	sjeme	137	126	+1.090	114	120	102	99	111	113	104
VARTA	Valeur / Vogt	Ngen 8560	sjeme	135	125	+919	110	119	115	100	103	101	120
WORLD CUP	Wertvoll / Watt	Ngen novi	sjeme	135	125	1.136	106	122	103	100	113	104	117
MOREMI PP*	Mahango / Marmor	RVet 8412	sjeme	135	123	+1.010	116	118	109	110	95	112	103
MILAN	Mahango / Hulkor	Ngen 8635	sjeme	135	119	+1.074	117	120	114	110	106	102	111
POSSMANN	Polaroid / Everest	VŽ 8578	sjeme	133	127	+760	118	112	110	95	91	104	100
MARTINEZ	Mahango / Waldbrand	OS 8678	HR živ	132	123	+831	97	123	111	103	111	105	103
HARIBO	Hutera / Rurex	Ngen 8441	sjeme	131	131	+916	98	110	121	112	103	117	109
GS ENJO	Elvis / Polarbaer	NCR 8596	sjeme	131	124	+1.035	110	115	104	106	102	107	113
VERSMOLD	Reumut / Manitoba	RVet 8624	sjeme	131	120	+782	110	117	126	108	99	99	115
GS WATTSTEIN	Watt / Waldstein	NCR 8598	sjeme	131	117	+658	107	122	98	101	109	109	117
VILLARIVA	Villeroj / Wille	VŽ 8654	živ	130	116	+714	111	120	113	103	94	103	112
HIAS	Haribo / Polarbaer	VŽ 8653	živ	129	129	+669	115	105	105	107	94	122	107
MASIV Pp	Mahango / Vulcano	VŽ 8655	HR živ	129	120	+846	117	112	102	88	110	114	95
ETOSCHA	Everest / Idiom	RVet 8534	sjeme	128	118	+582	120	112	112	103	113	107	116
ZUGSPITZE	Zepter / Hutera	VŽ 8652	živ	127	131	+999	97	105	105	111	93	112	117
GS WATTKING	Watt / Reumut	Ngen 8555	sjeme	127	125	+1.280	113	104	92	119	106	99	115
MOZILLA	Manigo / Wille	VŽ 8511	HR živ	127	119	+575	96	121	114	88	100	125	125
WILDPARK	Wildboy / Rumgo	RVet 8626	sjeme	127	117	+592	109	113	105	104	122	120	114
GS VOLL GUT	Valeur / Minnesota	NCR 8599	sjeme	127	115	+681	110	120	100	93	110	108	125
VIGOR *FH5	Reumut / Zauber	OS 8512	HR živ	126	129	+863	106	98	108	127	107	103	107
PERFEKT	Pandora / Hutera	Ngen 8559	sjeme	121	125	+1.085	93	106	106	112	113	118	120
WAMURES	Waldbrand / Resolut	VŽ 8369	HR živ	120	115	+438	106	106	100	113	108	110	109
HEVIN BB	Hutera / Imposium	VŽ 8523	HR živ	119	126	+824	95	99	97	117	109	103	113

* VŽ = Centar za UO Varaždin, OS = Centar za unaprjeđenje stočarstva Osijek, RVet = ReproVet – Veterinarska stanica Križevci, Ngen = Nova-Genetik Križevci, NCR = Novi centar za reprodukciju Križevci

AKTUALNI BIKOVSKI OČEVI

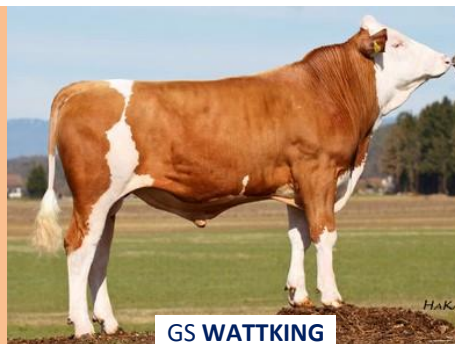
POUZDANI PROGNO-TESTIRANI BIKOVI

SVI BIKOVI BEZ GENSKIH DEFEKATA

VILLEROY Reumut x Ettal HB 8606 Varaždin	može za junice	gGZW 138 (93%) 534 kćeri MW 119 +812 -0,11 +0,03 pers. 109 protok 111 FW 118 FIT 117 (89%) težina teljenja 103 (99%)	eksterijer: 256 kćeri (95%) okvir mišić. noge vime 89 92 108 112
ERBHOF Eilmon x Weinold HB 8627 ReproVet	super za junice	gGZW 130 (90%) 144 kćeri MW 124 +812 -0,08 +0,13 pers. 112 protok 113 FW 118 FIT 103 (88%) težina teljenja 115 (99%)	eksterijer: 77 kćeri (88%) okvir mišić. noge vime 92 97 111 108
VITAMIN Vanadin x Winnipeg HB 8611 Varaždin	samo za krave	gGZW 131 (87%) 149 kćeri MW 110 +515 -0,12 -0,02 pers. 117 protok 91 FW 136 FIT 114 (83%) težina teljenja 104 (98%)	eksterijer: 95 kćeri (90%) okvir mišić. noge vime 110 130 100 110
VOTARY P*S Ruhmreich x Rumgo HB 8623 ReproVet	super za junice	gGZW 123 (92%) 383 kćeri MW 118 +1.005 -0,13 -0,14 pers. 92 protok 98 FW 103 FIT 107 (90%) težina teljenja 114 (99%)	eksterijer: 132 kćeri (92%) okvir mišić. noge vime 116 115 107 116



VARTA



GS WATTKING



MOZILLA

Ove mlade bikove (2015. godišnje) upravo sada intenzivno koristite kao bikovske očeve - imaju pouzdane testove za težinu teljenja, a dok im svi glavni testovi postanu pouzdani (progeni), vi ćete uzgojiti njihove najbolje sinove - godišnjake - za centre za UO.

MLADI GENOMSKI-TESTIRANI BIKOVI

VARTA Valeur x GS Vogt HB 8560 NovaGenetik	super za junice	gGZW 135 (69%) 1. od 8 Valeur - sinova MW 125 +919 -0,04 +0,02 pers. 113 protok 100 FW 110 FIT 119 (70%) težina teljenja 115 (99%)	eksterijer (68%) okvir mišić. noge vime 103 103 101 120
MOREMI PP Mahango x Marmor HB 8412 ReproVet	može za junice	gGZW 135 (64%) 19. od 56 Mahango - sin 2. PP - bezrožni MW 123 +1.010 -0,05 -0,09 pers. 117 protok 110 FW 116 FIT 118 (66%) težina teljenja 109 (61%)	eksterijer (65%) okvir mišić. noge vime 95 106 112 103
VERSMOLD Reumut x Manitoba HB 8624 ReproVet	super za junice	gGZW 131 (69%) 4. od 63 Reumut - sinova MW 120 +782 -0,06 +0,01 pers. 110 protok 108 FW 110 FIT 117 (73%) težina teljenja 126 (99%)	eksterijer (69%) okvir mišić. noge vime 99 102 99 115
GS WATTKING Watt x Reumut HB 8555 NovaGenetik	samo za krave	gGZW 127 (71%) 13. od 25 Watt - sinova MW 125 +1.280 -0,27 -0,06 pers. 92 protok 119 FW 113 FIT 104 (73%) težina teljenja 92 (99%)	eksterijer (69%) okvir mišić. noge vime 106 104 99 115
MOZILLA 'HR bik' Manigo x Wille HB 8511 Varaždin	dobar za junice	gGZW 127 (66%) 7. od 35 Manigo - sinova MW 119 +575 +0,02 +0,11 pers. 102 protok 88 FW 96 FIT 121 (69%) težina teljenja 114 (81%)	eksterijer (67%) okvir mišić. noge vime 100 99 125 125
WILDPARK Wildboy x Rumgo HB 8626 ReproVet	samo za krave	gGZW 127 (64%) 1. Wildboy - sin MW 117 +592 +0,00 +0,03 pers. 104 protok 104 FW 109 FIT 113 (66%) težina teljenja 105 (62%)	eksterijer (65%) okvir mišić. noge vime 122 107 120 114